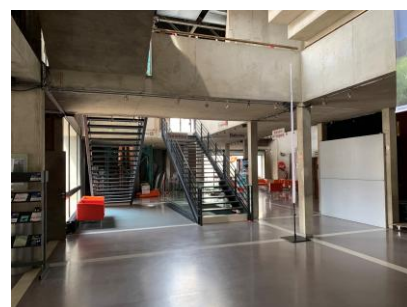
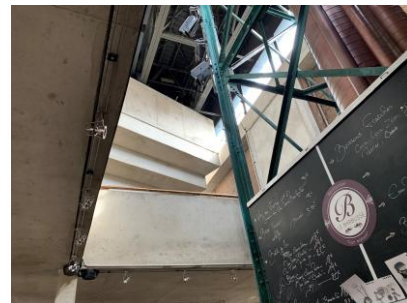


## RENOVATION DE LA SCENE NATIONALE ALES (30) – Scène nationale « Le Cratère »



### Maîtrise d'ouvrage ALES AGGLOMERATION

**Missions Scoping** Diagnostic technique, préprogramme et faisabilité & rédaction du programme technique et environnemental

**Autres membres du groupement** ABCD (Programmiste), A&C Acousticien (BET Acoustique), Artscéno (Scénographe)

### Études en 2023

**Surface** de 6 100 m²

**Coût travaux** 9,84 M €HT

dont 2,83 M €HT d'équipements et réseaux scénotechniques

### Performances

- Décret de Rénovation tertiaire objectif 2050
- Démarche HQE
- NF environnement

### SPECIFICATION

Le projet concerne la programmation de la réhabilitation fonctionnelle, technique et environnementale de la scène nationale d'Alès. Un diagnostic technique et énergétique complet du site a été réalisé.

L'enjeu principal en phase de faisabilité a été de hiérarchiser les besoins pour respecter l'enveloppe financière du maître d'ouvrage. Les besoins prioritaires étant :

- La mise en conformité de l'équipement sur les volets sécurité incendie et accessibilité PMR ;
- La pérennité du bâtiment avec la réhabilitation des EP et EU notamment pour arrêter les fuites d'eau récurrentes ;
- La baisse des consommations énergétiques et le respect des exigences du décret tertiaire niveau 2050, compris l'amélioration du confort en particulier l'été.

Les besoins fonctionnels ont également été retranscrits avec la création de surfaces complémentaires (extensions intérieures dans les patios et sur les terrasses).

Le programme intègre les préconisations techniques et les exigences environnementales du projet.

SCOPING a également réalisé l'estimation financière des travaux et du projet toutes dépenses confondues.

